

**緊急**

# 「やまがた紅王」登録生産者の皆様へ 苗木に関する重要なお知らせ

山形県農林水産部  
J A 全農山形

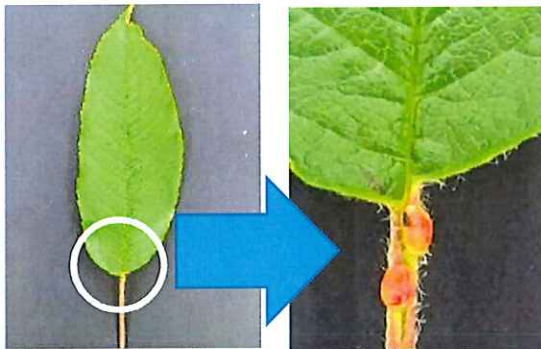
これまでに導入された「やまがた紅王」の苗木の一部に  
異品種の混入が確認されました。

間違いのない「やまがた紅王」を生産していただくため、  
定植済の苗木について、ご確認をお願いします。

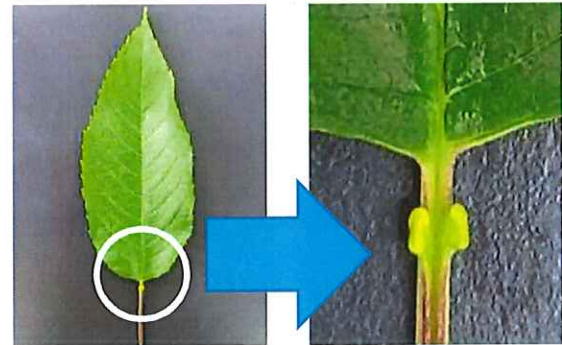
## 1 「やまがた紅王」と異品種の見分け方

### ◆「蜜腺（みつせん）」の色

蜜腺：葉基部や葉柄にある1～4粒の突起



「やまがた紅王」(赤色)



「異品種」(黄緑色：赤みが無い)

### ◆果実品質

すでに結実が始まっている園地では、果形・果皮色・熟期に不揃いがなかったか、  
確認をお願いします。

#### 【果実の特徴】

- ・横径の広い果形（3L中心・28mm）  
※初成り時は果実が小ぶりになることがあります。
- ・鮮やかな鮮紅色
- ・6月下旬に成熟します。  
果肉が硬く、7月になってもうるみにくい



写真 「やまがた紅王」の果実

## 2 異品種の混入が疑われる場合

- ① 疑わしい事例があった場合は、下記連絡先までお知らせください。
- ② 担当者が現地調査等によって確認いたします。
- ③ 異品種が確認された場合には無償で交換いたします。

## 3 連絡先

- ◆ 県農林水産部園芸農業推進課（電話：023-630-2319）
- ◆ J A 全農山形生産資材部資材課 ◆ 各総合支庁各農業技術普及課