

新型コロナウイルス感染症

感染拡大防止

特別集中

期間

8月20日(金)～9月12日(日)

感染拡大防止 **特別集中** 期間 (8/20~9/12)

県民の皆様へ

- 県外との不要不急の往来は厳に控えて。
- 外出は普段の2分の1に。買い物も短時間で。
- 会食は、いつも一緒にいる人と3人以内、1時間程度で。
- 感染リスクの高い行動後は、家庭内でも不織布マスクの着用を。
- ワクチン2回接種後もマスクの着用を。

感染拡大防止 **特別集中** 期間 (8/20~9/12)

事業者の皆様へ

- 県外出張は2分の1に減らし、オンラインの活用を。
- テレワークやローテーション勤務の取組みを。
- ドアノブ、手すり、スイッチ、トイレ、洗面所など、共用部分のこまめな消毒を。
- 体調が優れない人が気兼ねなく休める環境の整備を。

感染拡大防止 **特別集中** 期間 (8/20~9/12)

学校関係の皆様へ

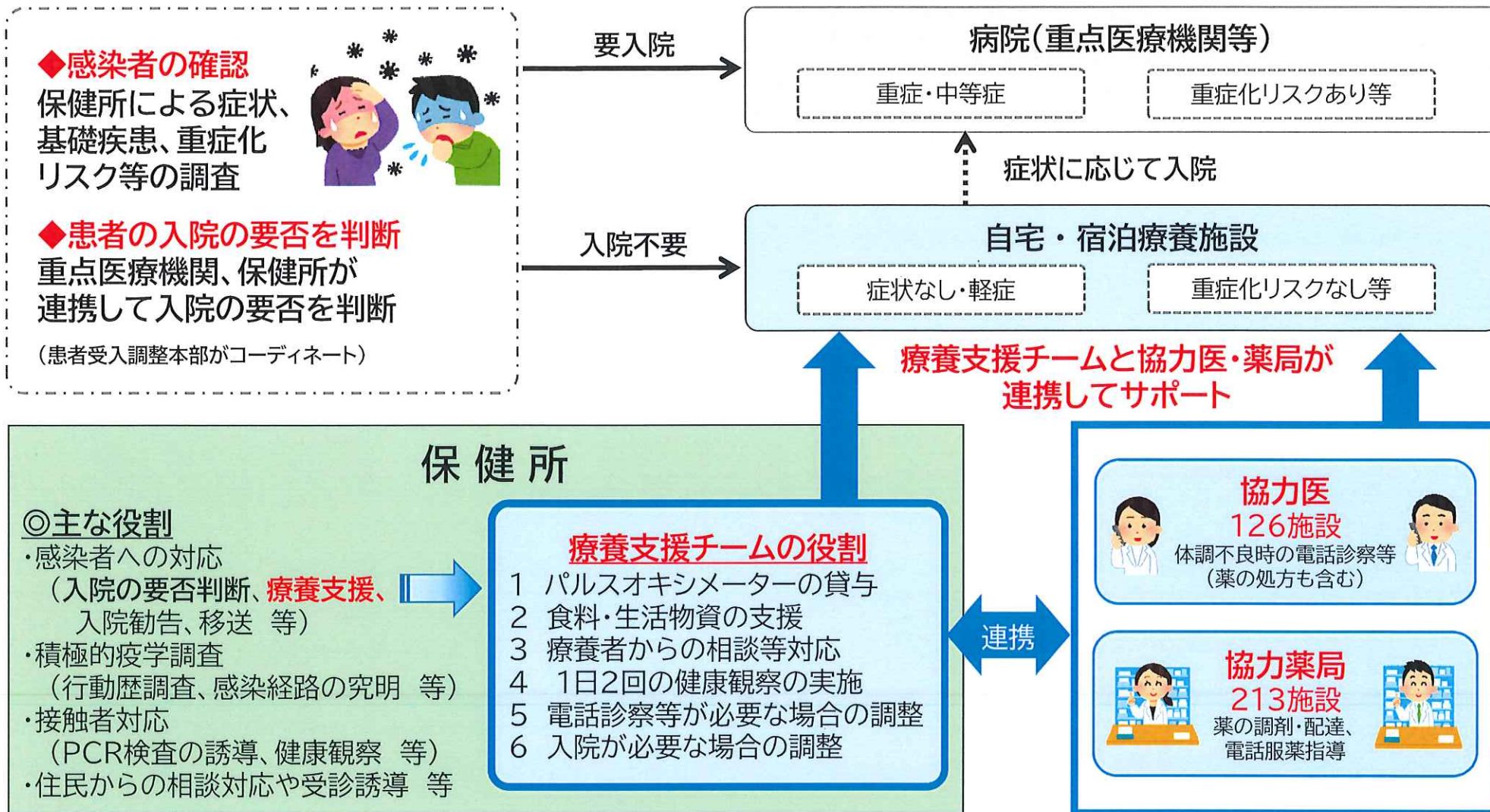
- 夏休み後、授業再開に当たり、児童生徒の **健康観察の徹底を。**
- 部活動は **自校内に限定を。**
- 部活動前後での **複数人による飲食は控えて。**
- 体育祭、文化祭等の学校行事は **一般公開せず、他校との交流は控えて。**
- 県外への修学旅行は **延期・変更を。**

感染拡大防止 **特別集中** 期間 (8/20~9/12)

医療提供体制の強化等

- 自宅・宿泊療養者への支援体制の強化
- 小中学校の教職員向けの抗原検査キットの配布
- 若者向けのワクチン接種啓発キャンペーンの実施 (若い医療従事者からのメッセージ等)
- PCR検査の更なる拡充

新型コロナウイルス感染症に係る自宅・宿泊療養者支援体制について



学校等への新型コロナ抗原検査キットの配布について

○目的：症状が現れた場合に早期に陽性者を発見し、学校等における感染拡大を防止

○対象：登校・出勤後に体調不良や症状（咳、咽頭痛、発熱等）を訴える職員、高校生以上の生徒・学生

保育所・幼稚園

保育所、認定こども園、幼稚園	526施設
児童養護施設、乳児院等	10施設
計	536施設

1か所あたり、10～110個程度

対象：保育士等職員

約12,000個

小学校・中学校

小学校	234校
中学校	96校
特別支援学校（高等部なし）	4校
計	334校

1校 20個

対象：教職員

約6,500個

高等学校・大学等

高等学校（私学含む）	56校
特別支援学校（高等部あり）	15校
計	71校

大学等 国の調査による直送

1校あたり、50～100個程度

対象：生徒、学生、教職員

約3,500個

※抗原検査キットによる検査：生徒や教職員自身が自分の鼻孔に綿棒を入れて鼻の奥から検体を採取し検査することを想定（生徒に実施する場合は保護者の同意を得る）

配布予定数総計 約22,000個

子育て世代を含めた若い世代へのワクチン接種の啓発

《事業の展開イメージ例》

